

# Kurzauswertung – „Internet im Handel 2010“ für die Handelskammer Hamburg



Eine Studie des E-Commerce-Center Handel  
am Institut für Handelsforschung.

Gefördert durch:



aufgrund eines Beschlusses  
des Deutschen Bundestages



Netzwerk Elektronischer  
Geschäftsverkehr

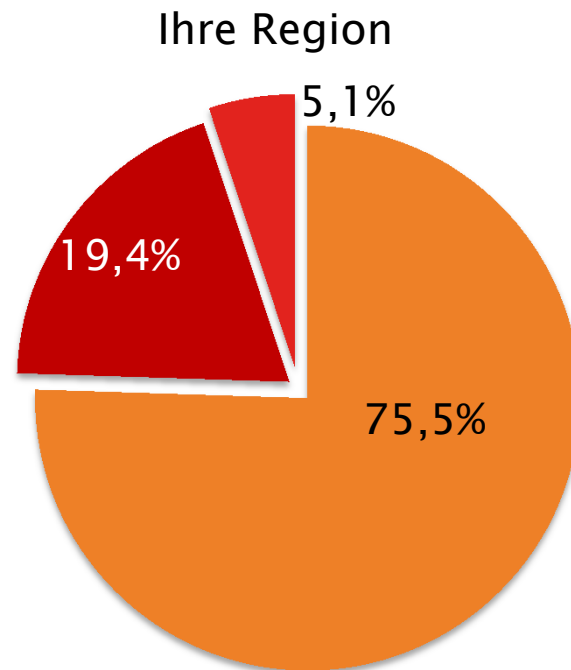
**tradoria**

# Ausgewählte Ergebnisse für den Kammerbezirk Hamburg

- ▶ Als Kooperationspartner der Sonderuntersuchung „Internet im Handel 2010“ erhalten Sie hiermit eine Kurzauswertung. Vielen Dank für Ihre Unterstützung.
- ▶ An der Untersuchung beteiligten sich insgesamt 1.942 Einzelhandels- und Großhandelsunternehmen sowie Handelsvermittlungen.
- ▶ Aus Ihrem Kammerbezirk haben 98 Unternehmen teilgenommen.
- ▶ Die auf den folgenden Folien dargestellten Ergebnisse beziehen sich sowohl auf Ihren Kammerbezirk als auch auf die Gesamtstichprobe und sind jeweils entsprechend gekennzeichnet.

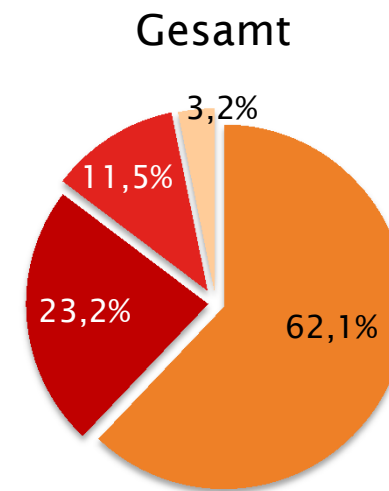
# Stichprobenmerkmale (I)

## ► Anzahl der Mitarbeiter im Unternehmen



n = 98

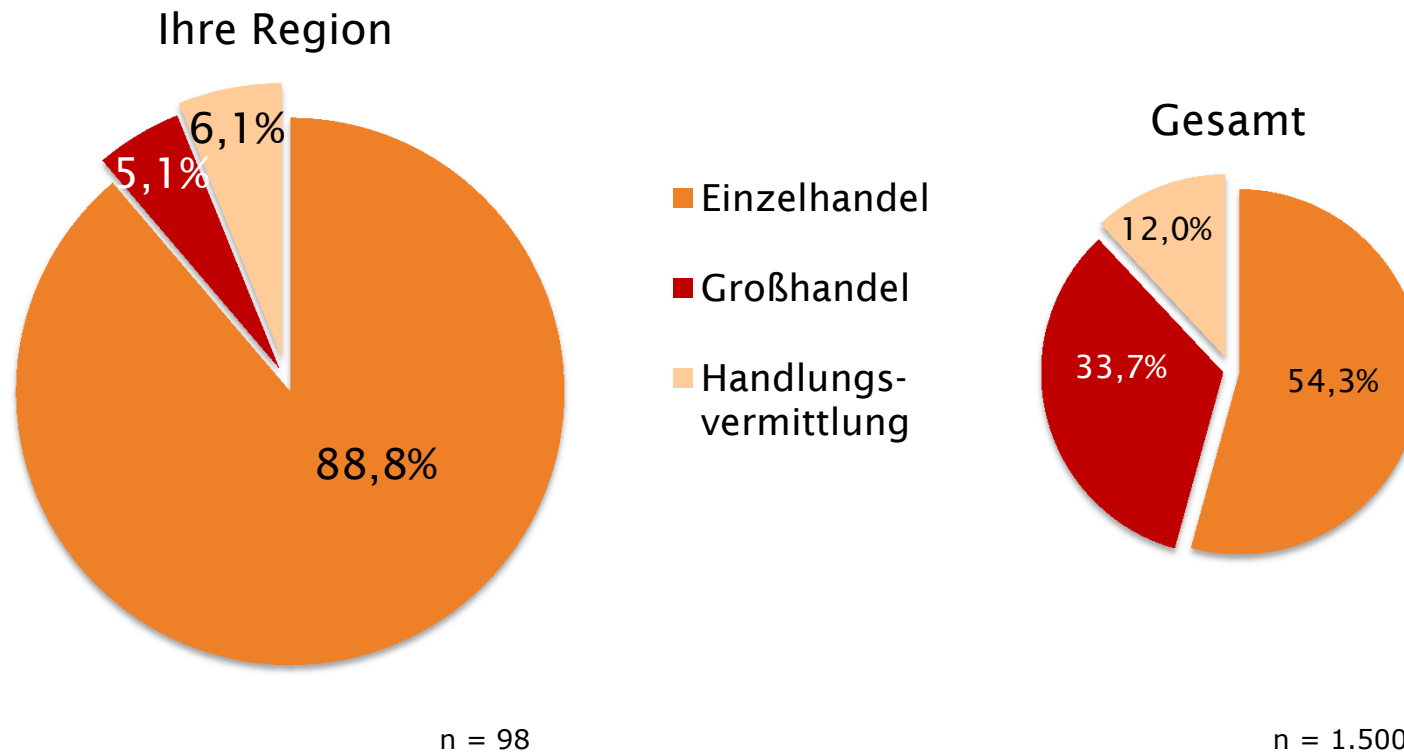
- bis 9 Mitarbeiter
- 10 bis 49 Mitarbeiter
- 50 bis 249 Mitarbeiter
- Über 250 Mitarbeiter



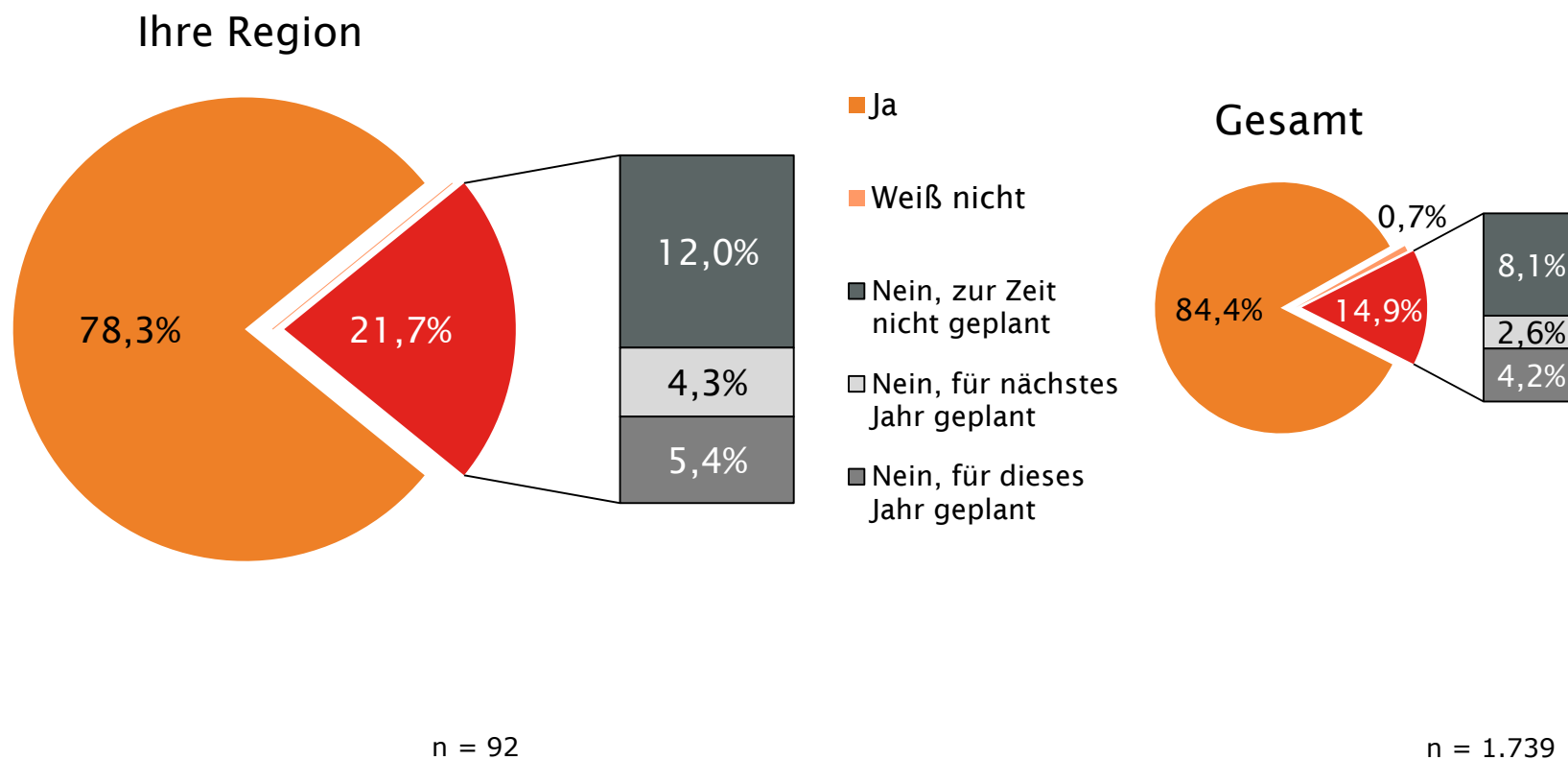
n = 1.519

# Stichprobenmerkmale (II)

## ► Wirtschaftszweig

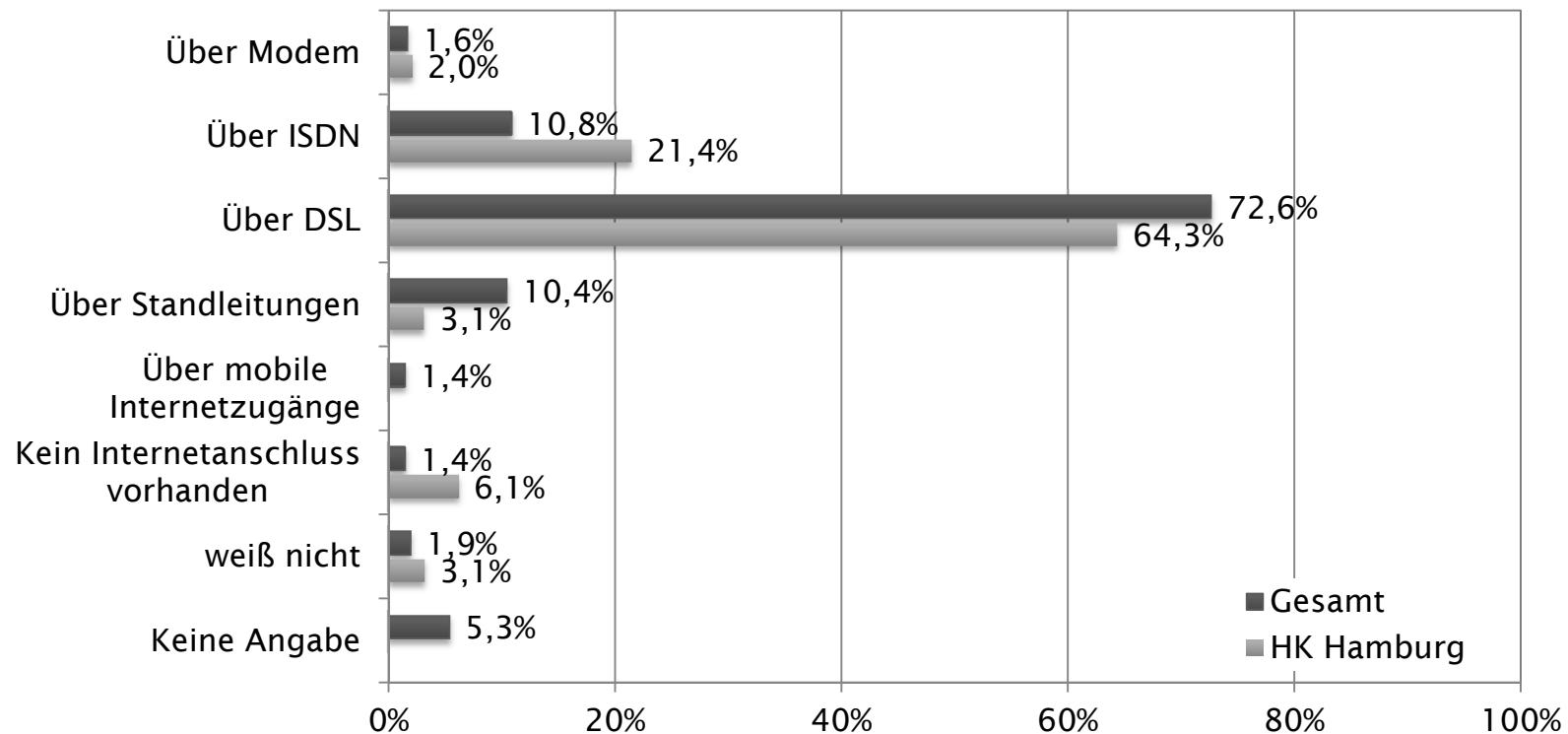


# Anteil der Unternehmen mit eigener Website



# Internetzugang

? Wie gelangen Sie in Ihrem Unternehmen hauptsächlich ins Internet?

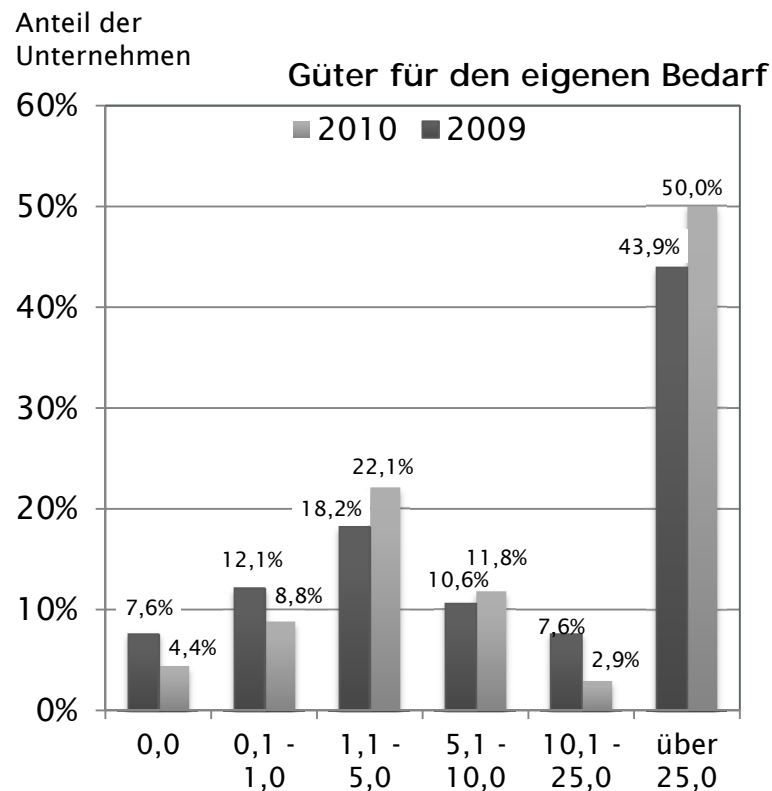


1.942 ≥ n ≥ 98

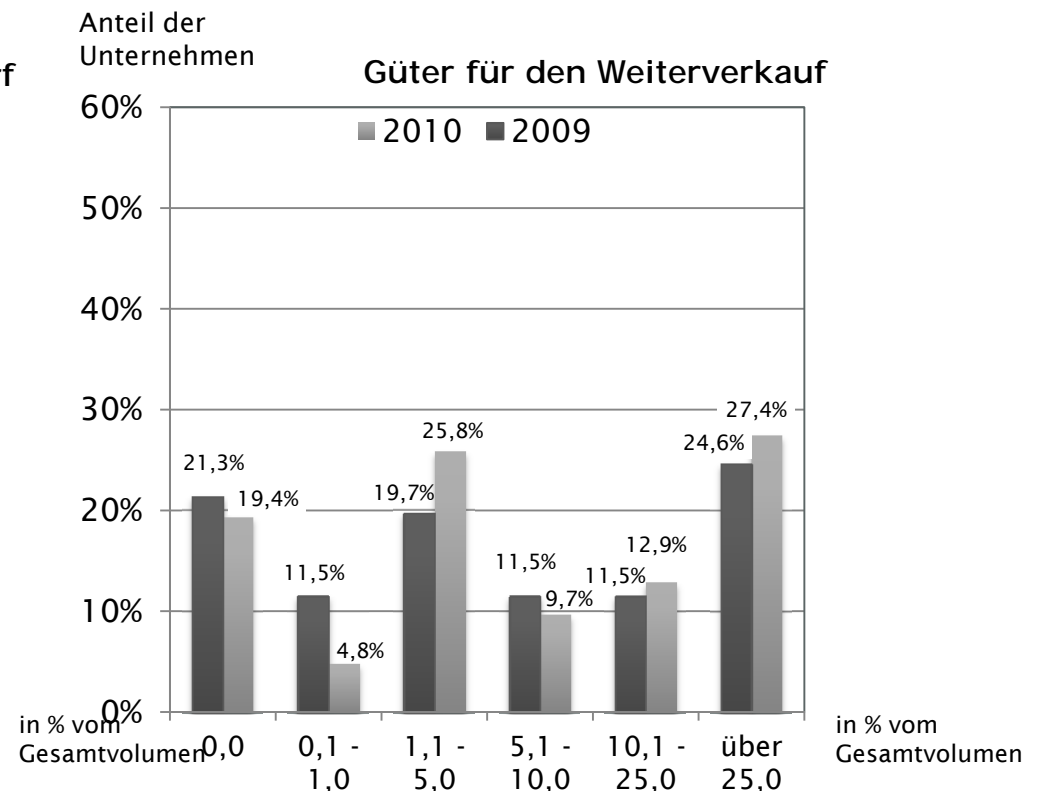
# Bedeutung des Internets für die Beschaffung – Ihre Region



Welchen Anteil der Güter für den eigenen Bedarf und der Güter für den Weiterverkauf beschaffen Sie über das Internet?



68 ≥ n ≥ 66

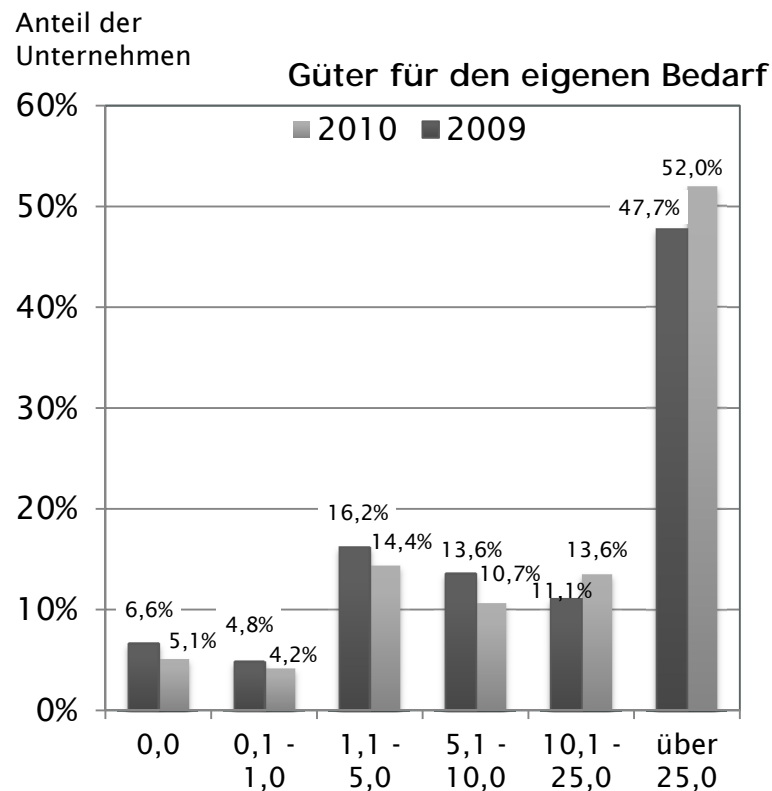


62 ≥ n ≥ 61

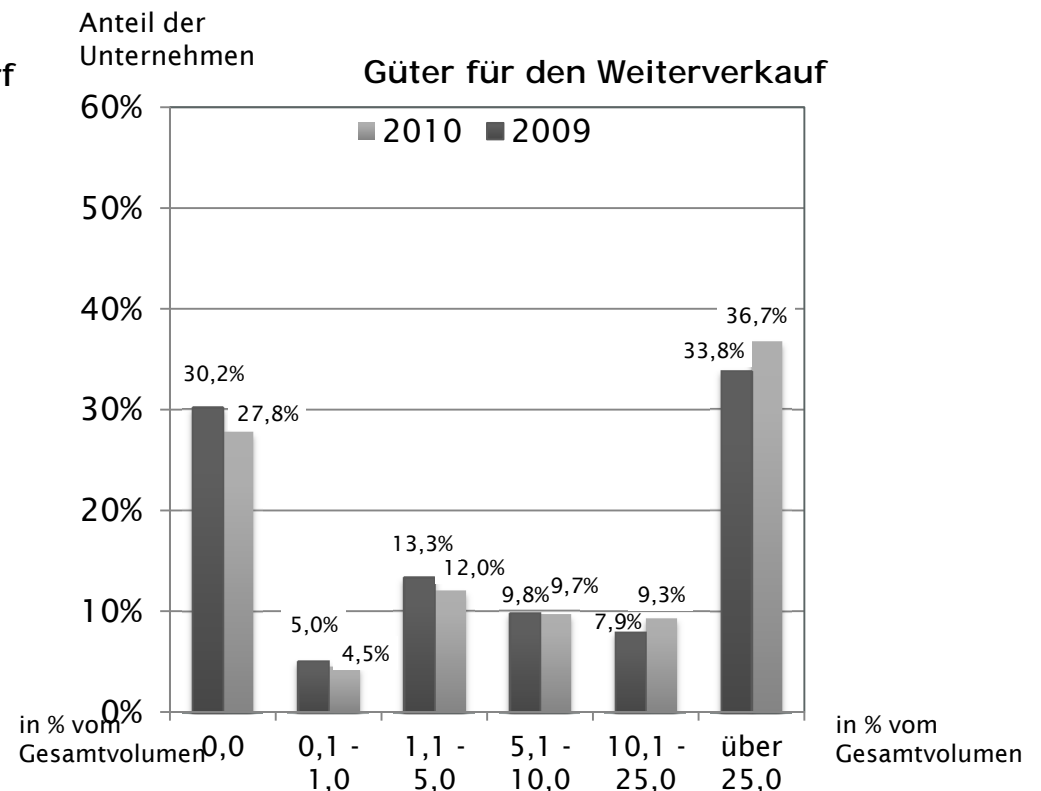
# Bedeutung des Internets für die Beschaffung – Gesamtstichprobe



Welchen Anteil der Güter für den eigenen Bedarf und der Güter für den Weiterverkauf beschaffen Sie über das Internet?



1.379 ≥ n ≥ 1.372



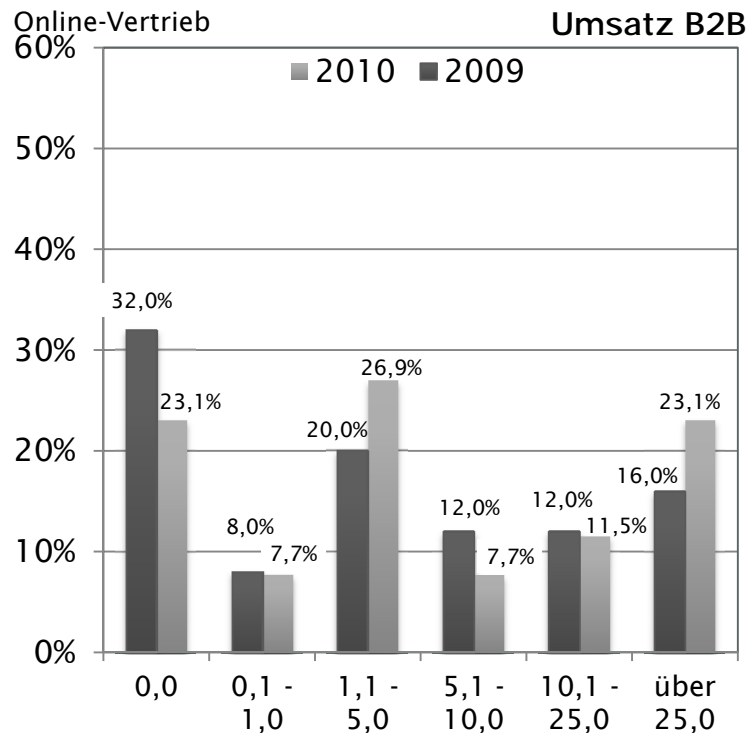
1.316 ≥ n ≥ 1.309

# Bedeutung des Internets für den Absatz – Ihre Region



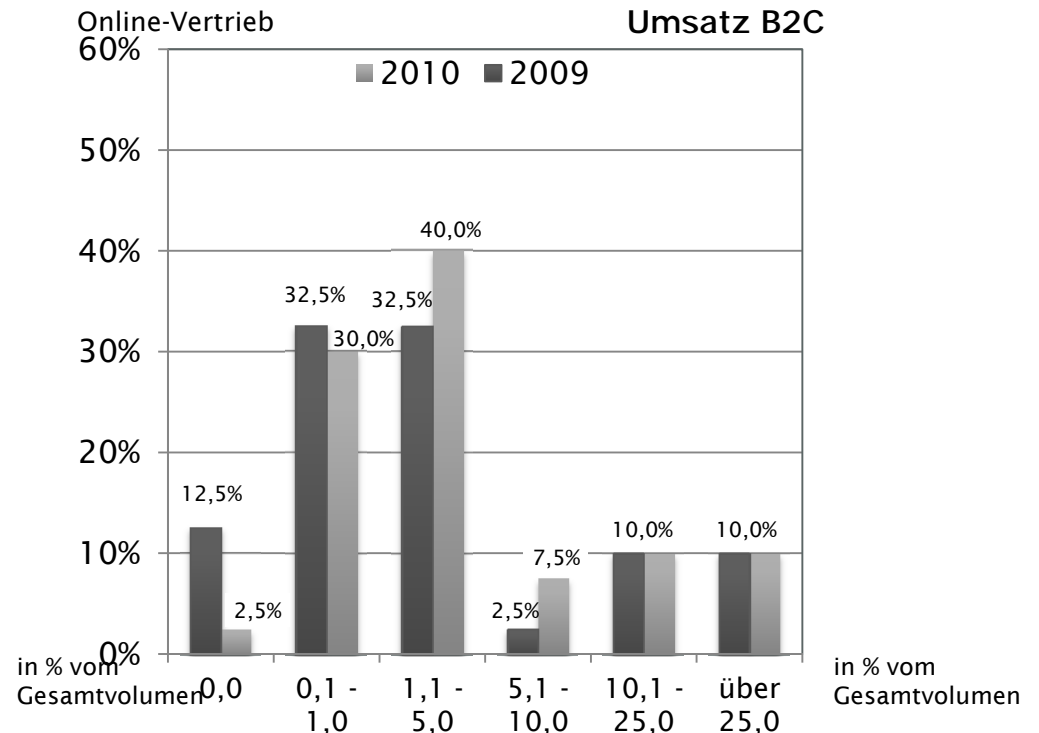
Welchen Umsatzanteil erzielen Sie mit Firmenkunden und mit Endkunden über das Internet?

Anteil der Unternehmen mit Online-Vertrieb



26 ≥ n ≥ 25

Anteil der Unternehmen mit Online-Vertrieb

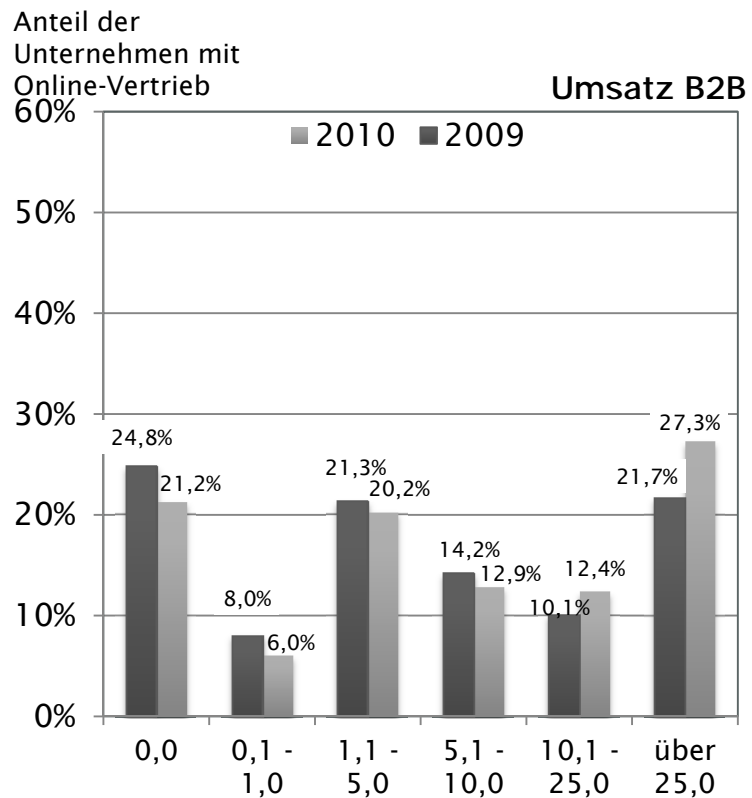


n = 40

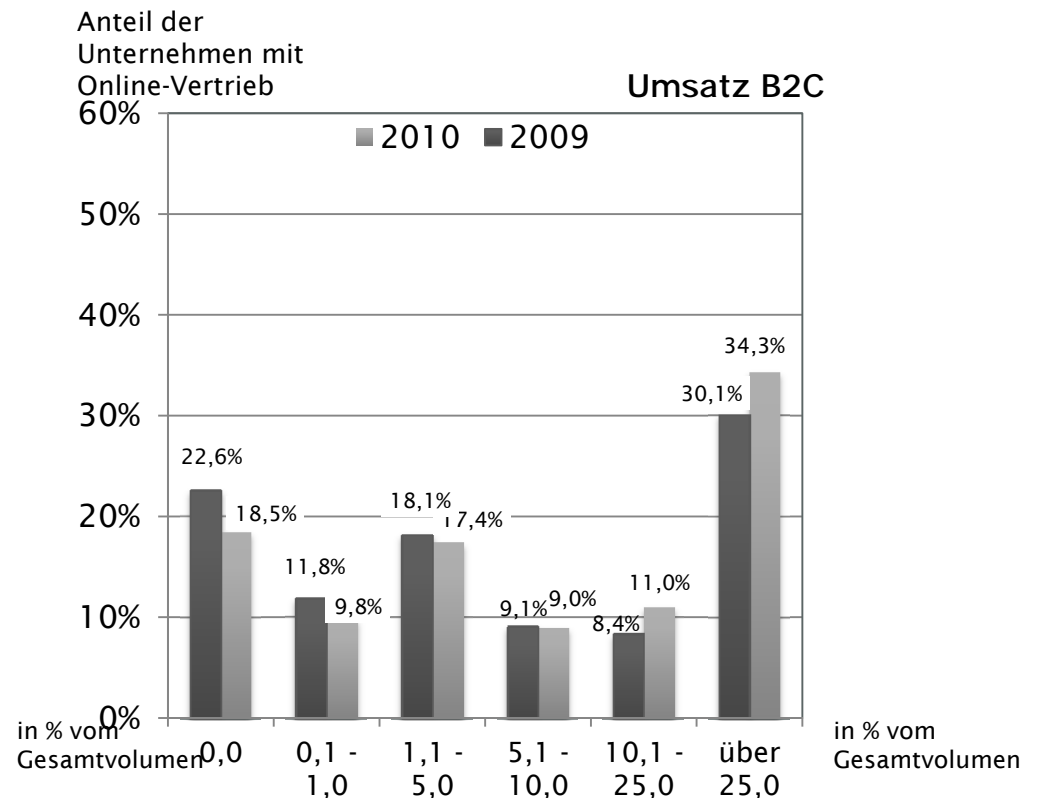
# Bedeutung des Internets für den Absatz – Gesamtstichprobe



Welchen Umsatzanteil erzielen Sie mit Firmenkunden und mit Endkunden über das Internet?



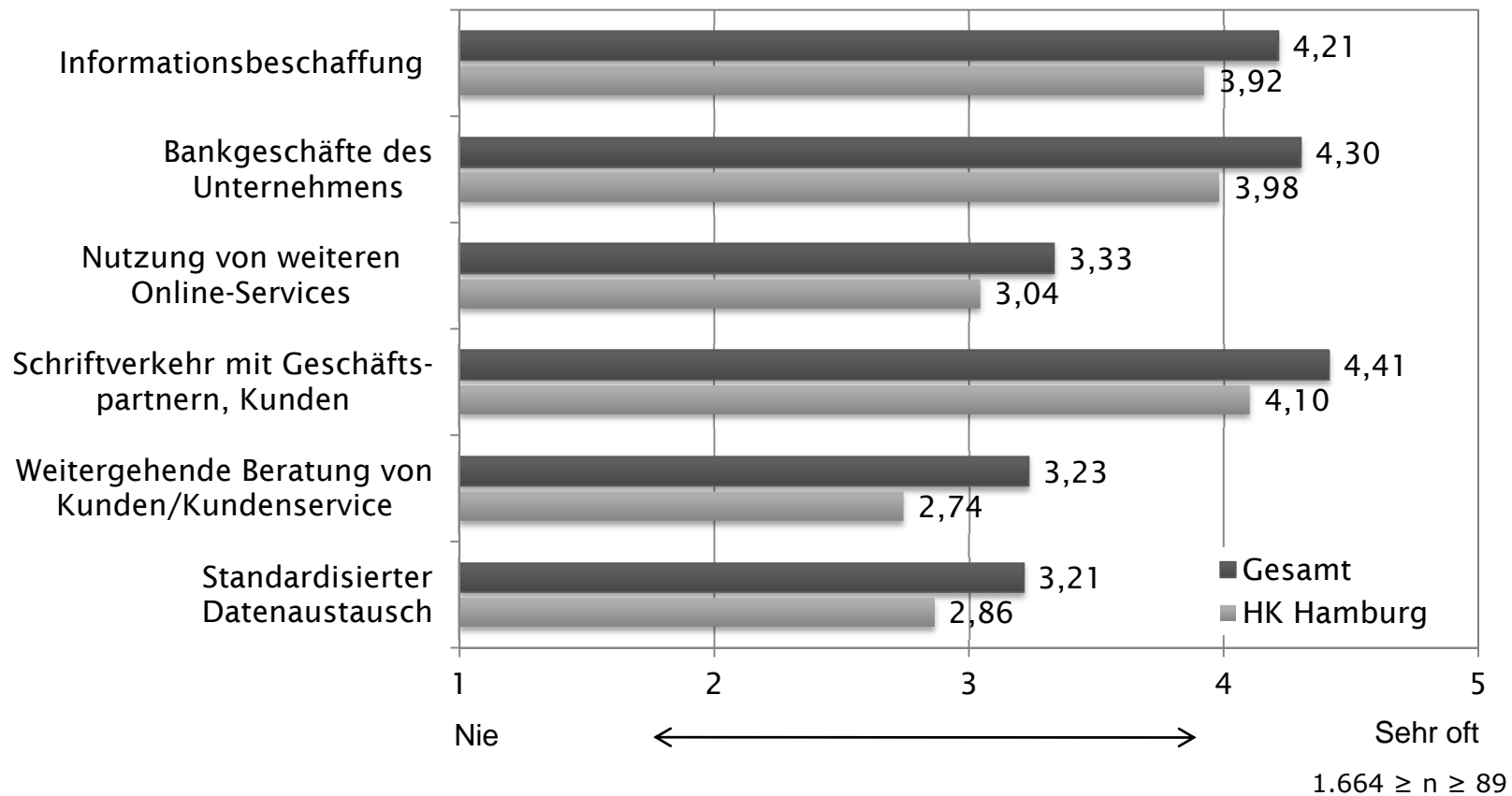
777 ≥ n ≥ 775



725 ≥ n ≥ 718

# Internetnutzung nach Geschäftstätigkeiten

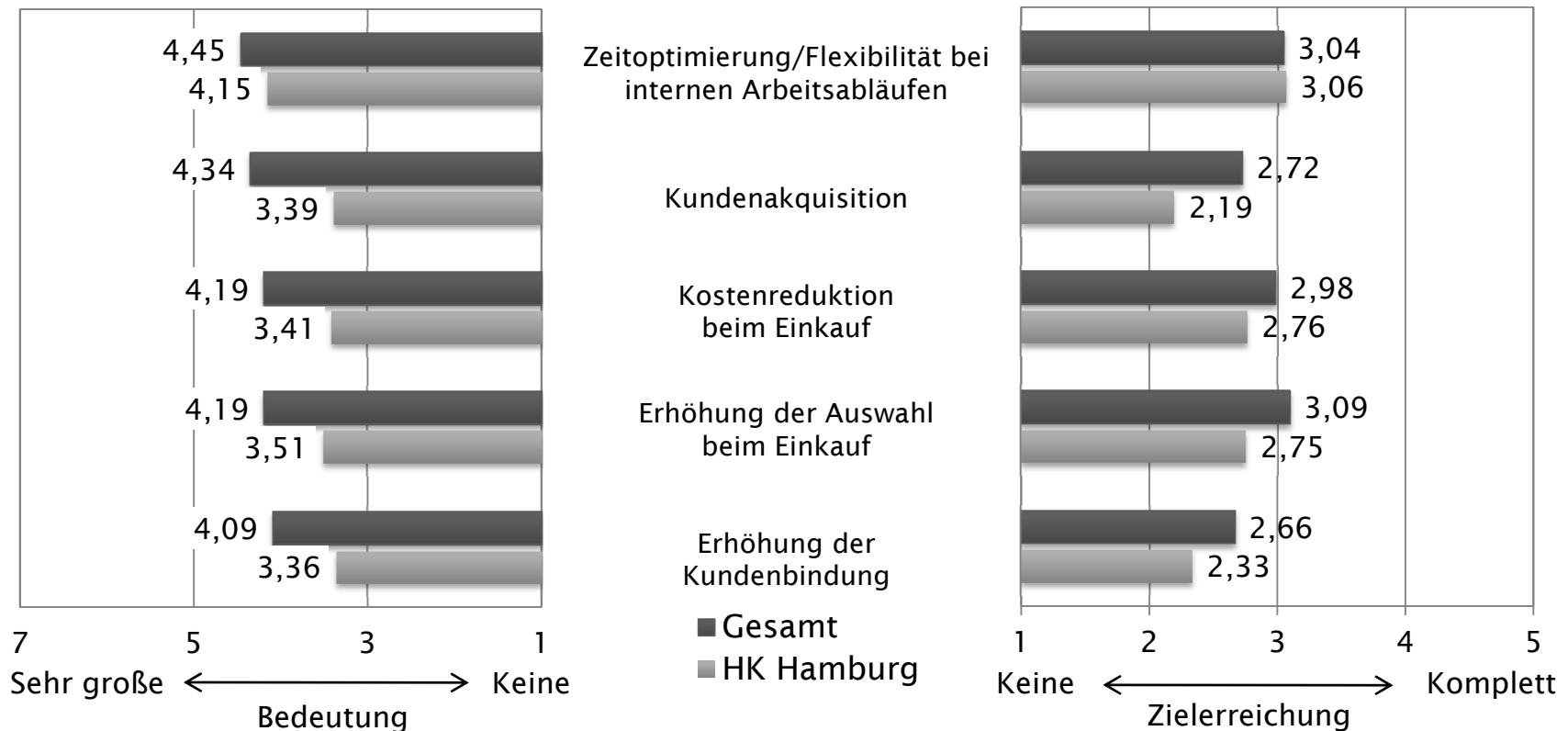
? Wie oft wird in Ihrem Unternehmen das Internet für die folgenden Geschäftstätigkeiten genutzt?



# Ziele und Zielerreichung bei der Internetnutzung



Wie wichtig sind Ihnen die folgenden Ziele bei der Nutzung des Internets? Wie bewerten Sie den Erfolg Ihrer bisherigen Bemühungen im Hinblick auf die von Ihnen gesteckten Ziele?

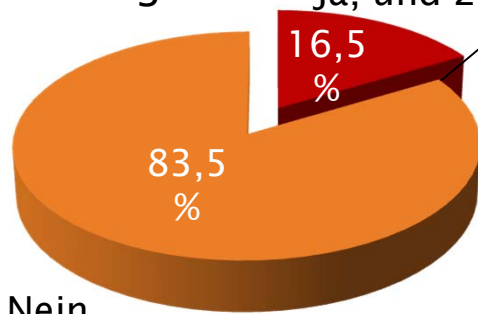


1.381 ≥ n ≥ 70

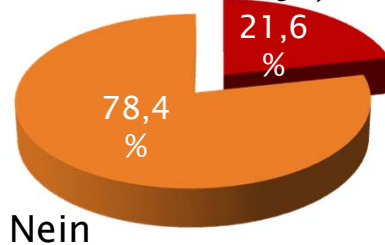
# Social Media-Nutzung

? Nutzen Sie in Ihrem Unternehmen Social Media-Anwendungen?

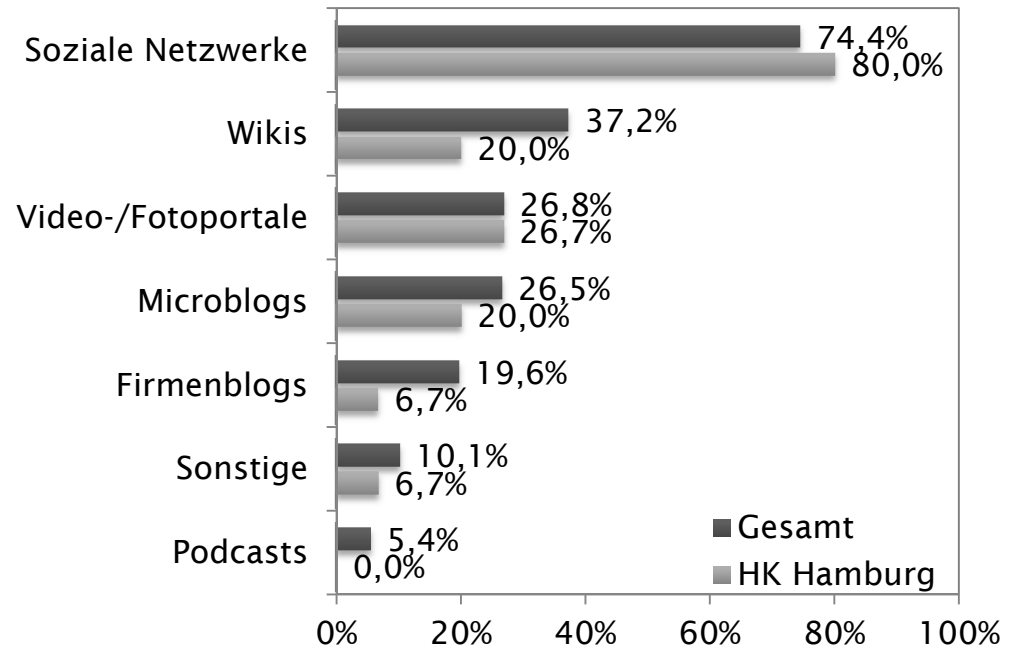
Ihre Region Ja, und zwar (Mehrfachauswahl möglich)...



Gesamt Ja, und zwar...



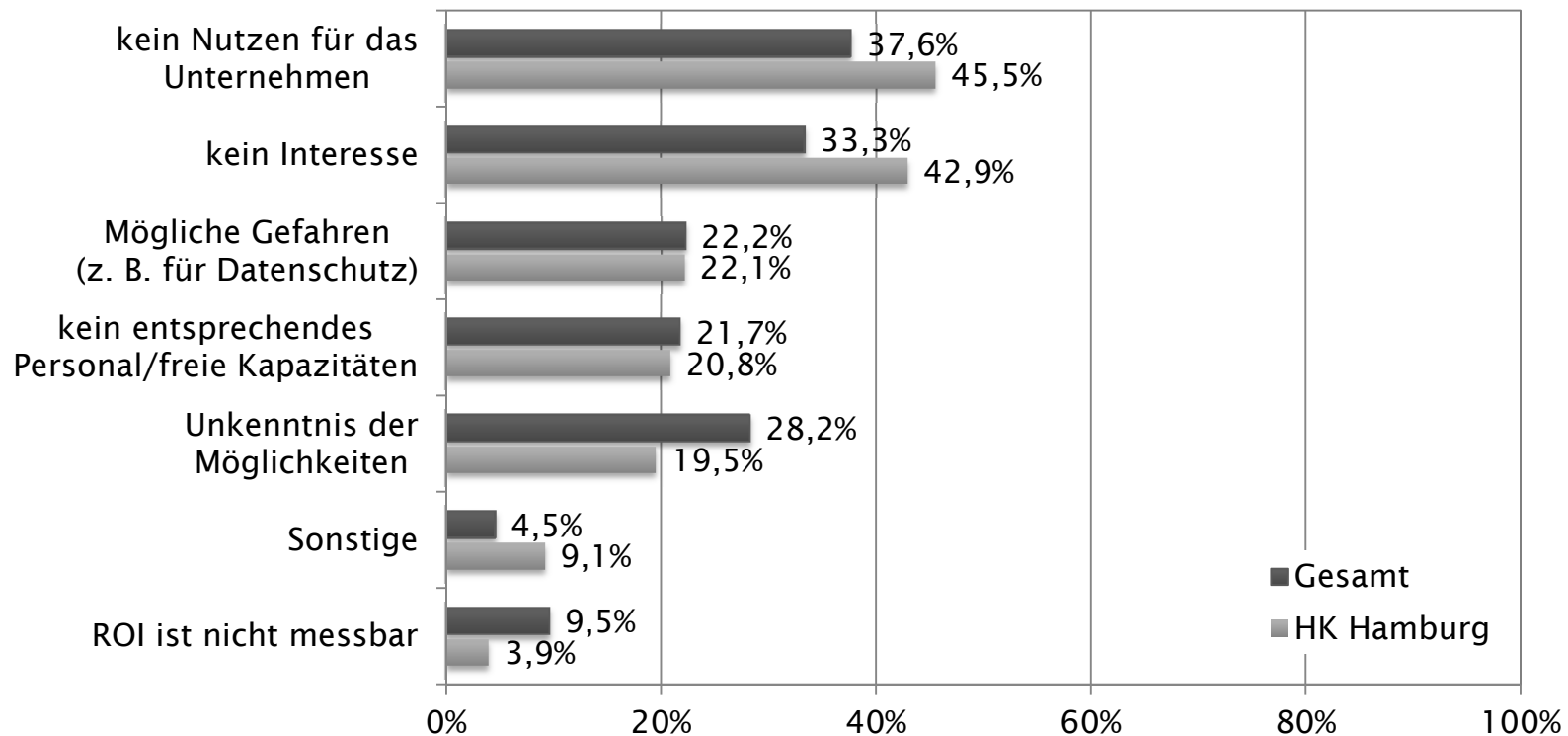
1.470 ≥ n ≥ 91



317 ≥ n ≥ 15

# Gründe für Nicht-Nutzung von Social Media

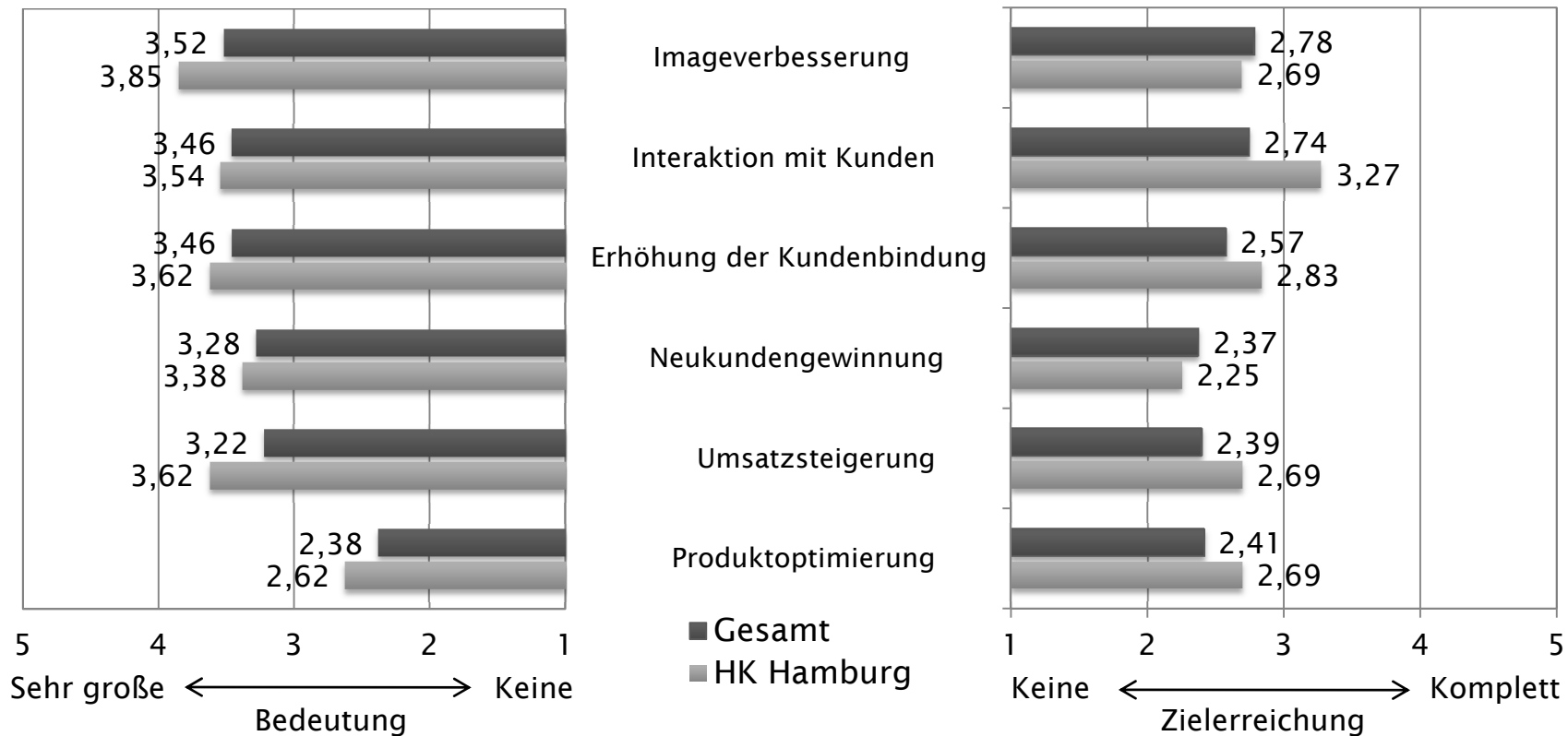
? Was hat Sie von der Nutzung von Social Media-Anwendungen abgehalten?



1.187 ≥ n ≥ 77

# Ziele und Zielerreichung von Social Media-Aktivitäten

? Welche Ziele verfolgen Sie mit Ihren Social Media-Aktivitäten?  
Inwieweit haben Sie diese Ziele bereits erreicht?

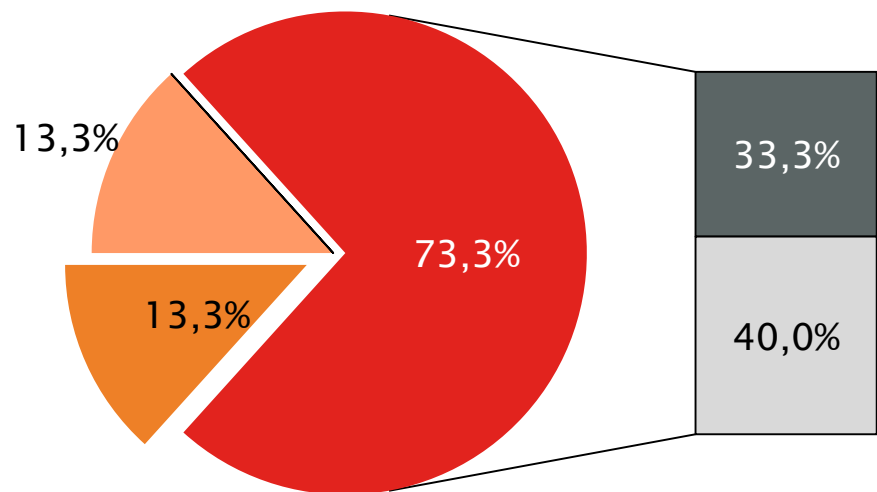


283 ≥ n ≥ 11

# Social Media-Strategien

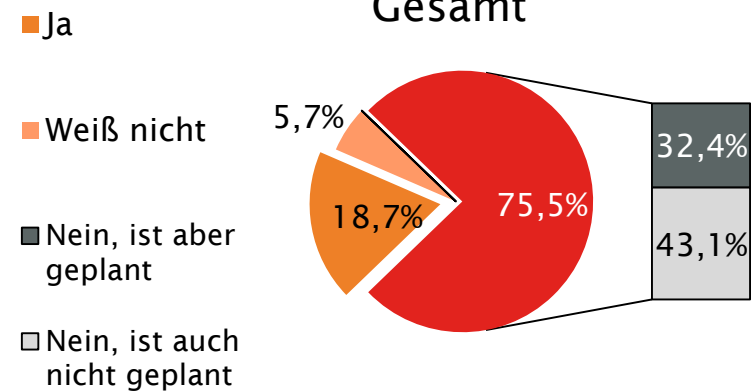
? Haben Sie für Ihr Unternehmen bereits eine konkrete Social Media-Strategie entwickelt?

Ihre Region



n = 15

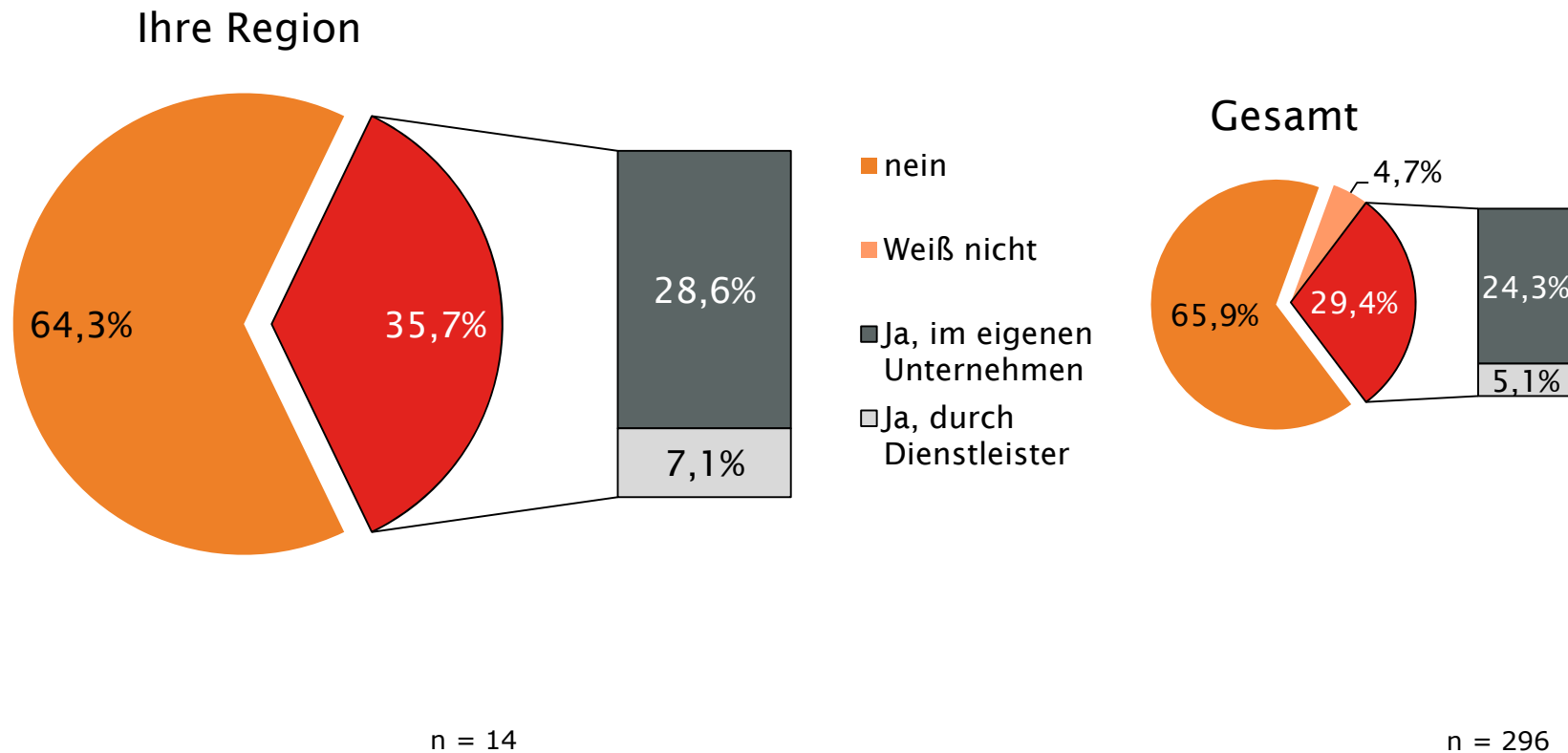
Gesamt



n = 299

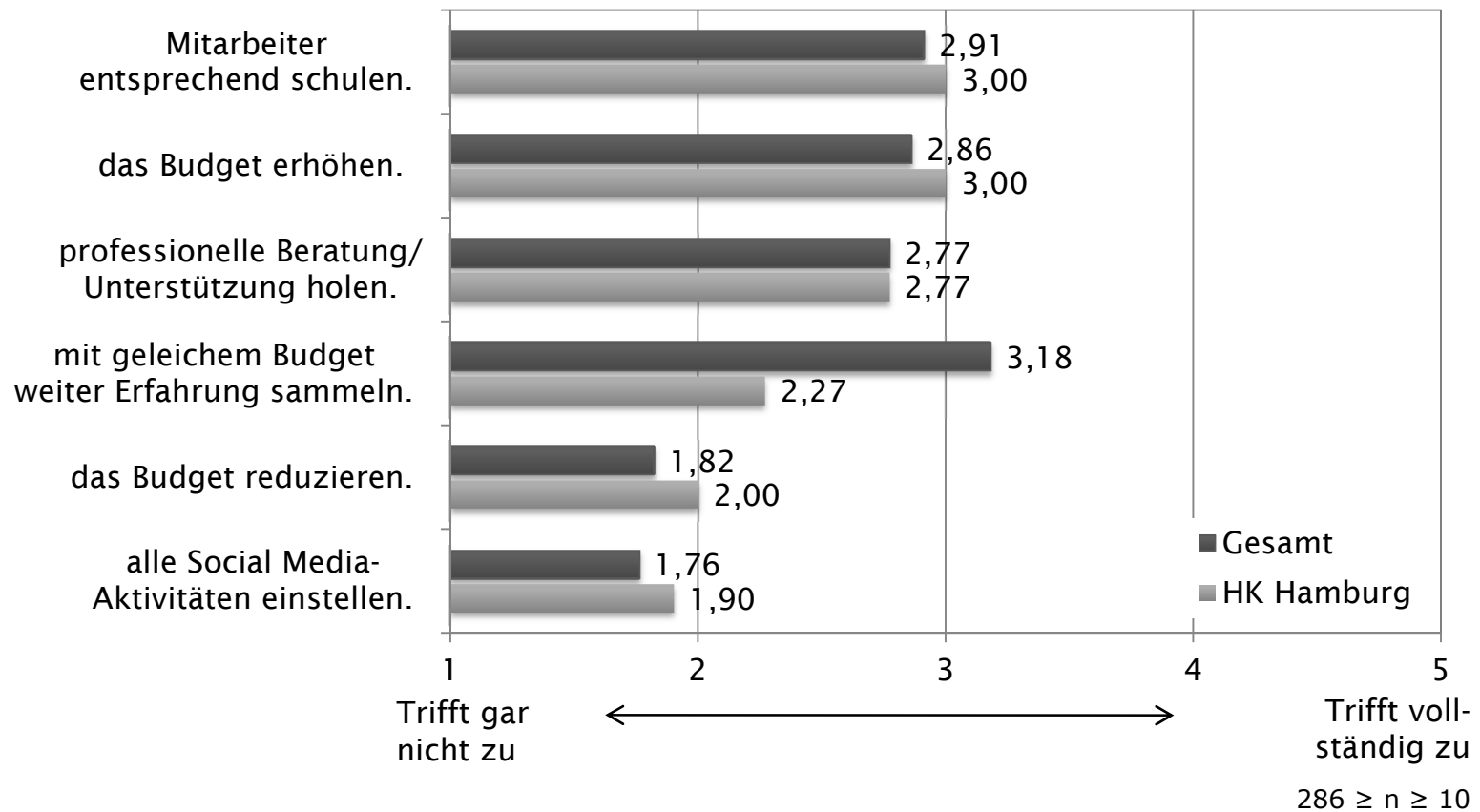
# Monitoring von Social Media-Aktivitäten

? Führen Sie ein Monitoring der Social Media-Aktivitäten durch?



# Social Media-Aktivitäten 2012

? Wie werden Ihre Social Media-Aktivitäten in den nächsten 2 Jahren voraussichtlich aussehen?



# Internet im Handel 2010 – Mit freundlicher Unterstützung von:

Gefördert durch:



aufgrund eines Beschlusses  
des Deutschen Bundestages



Unterstützt von:

**tradoria**

# Kontakt

Dr. Kai Hudetz  
E-Commerce Center Handel  
am Institut für Handelsforschung  
Dürener Straße 401 b  
50858 Köln  
Tel.: 0221 943607-70  
Fax: 0221 943607-59  
k.hudetz@ecc-handel.de  
www.ecc-handel.de

